

Licenciamento dos Programas

Licenciamento dos Programas Wincode



WSUPOORTE
SUPORTE WINCODE

Assunto: Licenciamento dos Programas Wincode

Quando instalados num novo computador os programas Wincode entram de imediato em funcionamento versão "demo", que limita o número de sessões que o utilizador pode executar e limita ainda o período de tempo de trabalho, apenas pode executar durante 1 mês.

Foi simplificada toda a dinâmica, o licenciamento passa a ser apenas efetuado no computador servidor ou no caso das soluções monoposto no próprio PC. Facilitando assim a gestão das licenças. Já não é necessário licenciar cada um dos postos que acedem aos programas.

A primeira vez que os clientes que efetuarem a atualização dos programas com esta nova versão, seja via web "Suporte Wincode", ou qualquer outra forma, terão obrigatoriamente de realizar o licenciamento (só é necessário apenas 1 vez). O processo é muito simples, mas tem sempre que ser executado. Deve-nos comunicar alguns elementos aos nossos serviços, será gerado um ficheiro que é enviado que o seu programa deve ler.

Como funciona o novo licenciamento?

- O programa quando é executado deteta se existe ou não uma licença válida, se não existir essa licença o mesmo entra automaticamente em versão "demo".
- A versão "demo" permite ao utilizador executar a aplicação 50 vezes (sessões), durante o período máximo de um mês. Assim que atingir o limite das 50 sessões ou tiver decorrido um mês, o programa bloqueia o acesso e terá de introduzir uma licença válida para o sistema.
- Durante este período em que o programa funciona em "demo", não tem nenhuma limitação de funcionamento.

Quando executa o programa a primeira vez, após esta atualização, a licença é ativada e fica a aguardar o licenciamento definitivo, que deve ser feito antes do fim do período atribuído ou antes de atingir o limite do número de sessões.

Se o programa mostra uma informação deste género:

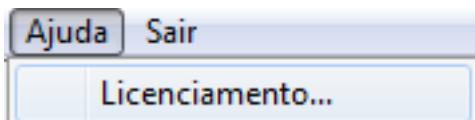
Licença: Empresa Demo (restam 48 sessões ou 27 dias)

então o programa está a funcionar em versão demonstração, utilizada normalmente para analisar o programa por um potencial interessado na sua aquisição e/ou para experimentar antes de o adquirir.

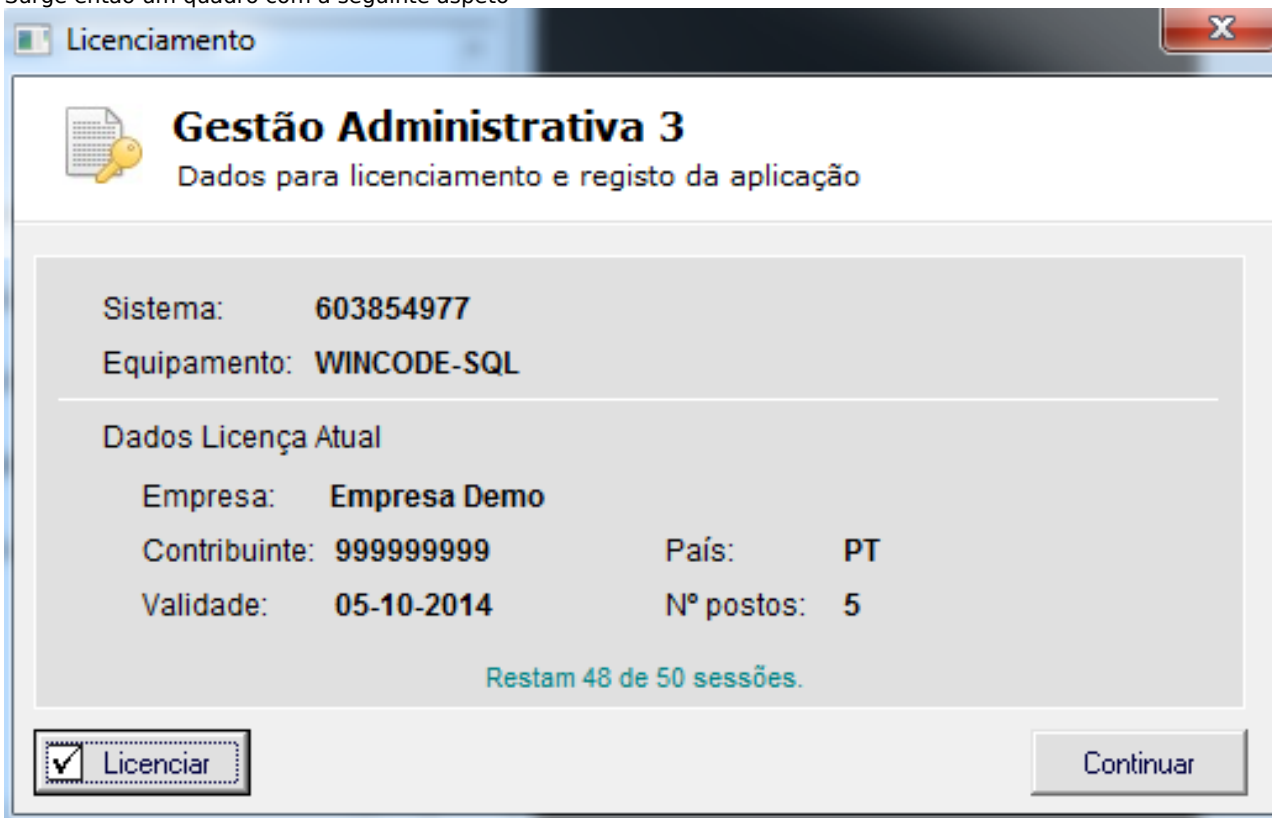
Se tem o programa adquirido e a sua versão não é "demo", então de executar os seguintes passos:

1. Clicar no menu do topo em "Ajuda", aparece uma opção "Licenciamento..", clicar nessa opção.

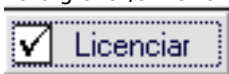
Licenciamento dos Programas



2. Surge então um quadro com a seguinte aspeto

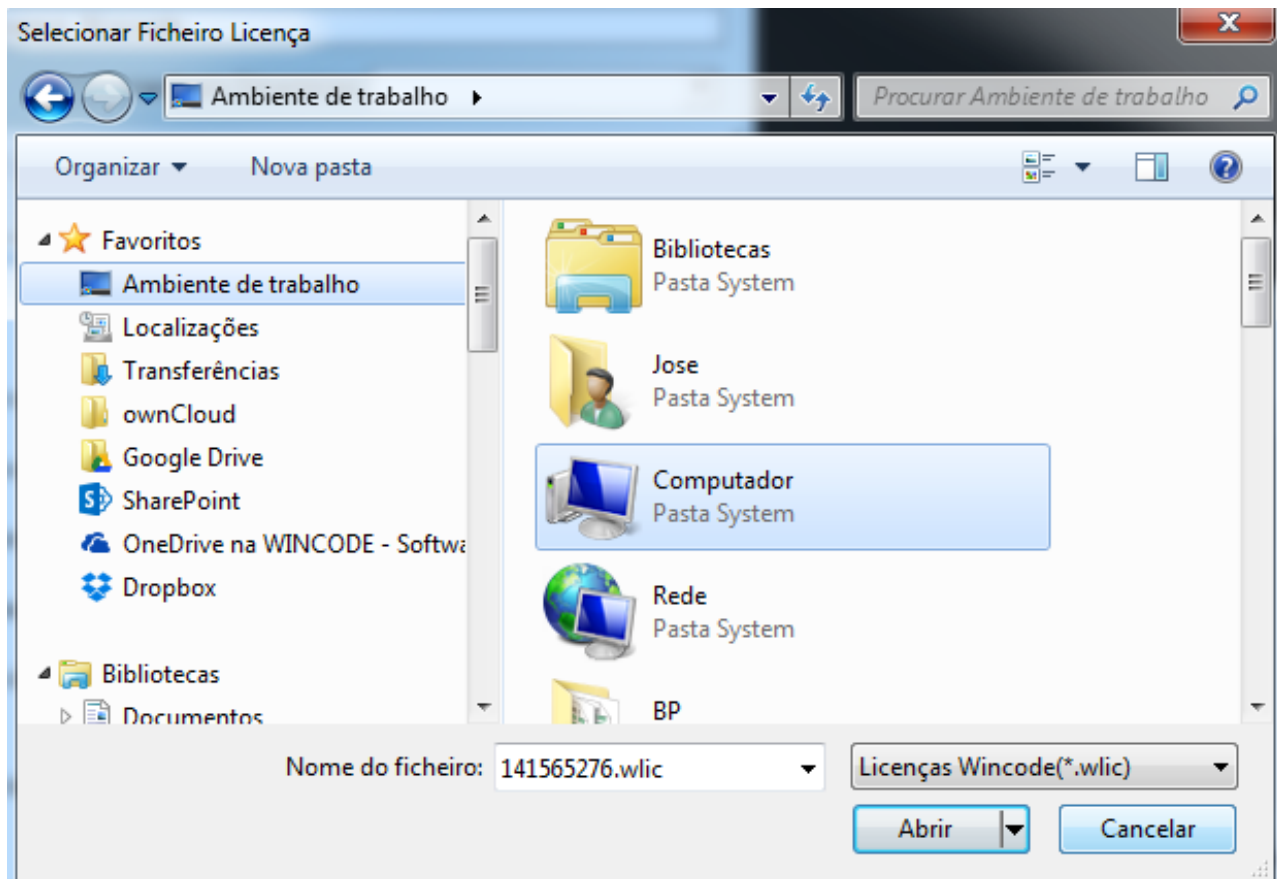


3. Neste quadro tem a indicação do "Sistema", neste caso é "**603854977**", no seu computador será de certeza diferente. Identifica também o "equipamento" ou computador onde a solução está instalada, neste caso "WINCODE-SQL", esta informação identifica a sua instalação aos nossos serviços.
4. Deve fornecer estes dados ao nosso técnico para que o mesmo possa gerar a licença para o seu sistema. Telefonicamente ou por email deve enviar-nos o numero do "Sistema" e a descrição do "Equipamento" que aparece neste quadro.
5. O nosso técnico efetuará então a geração do ficheiro da licença e enviará por email de imediato. O ficheiro gerado é encriptado e é impossível transmitir telefonicamente, terá que ter um endereço de email para onde se possa enviar, não sendo possível enviar por email terá que aguardar que o nosso técnico se desloque às vossas instalações ou então passar nas nossas instalações para o copiar para um PenDrive por exemplo.
6. Para gravar/ativar a licença no seu computador, clicar em:



,survirá o seguinte quadro, onde deve indicar a localização e o nome do ficheiro que lhe foi enviado, deve previamente guarda-lo numa pasta, por exemplo, no "ambiente de trabalho", como neste caso.

Licenciamento dos Programas



Clicar em abrir e o programa executará a gravação definitiva da licença. Não será necessário executar mais esta opção de licenciamento, a não ser que adquira um novo programa que não conste da licença atual, nesse processo repete-se para esse programa.

Nota:

Quando o nosso técnico lhe envia o ficheiro com as licenças o mesmo contém o licenciamento de todos os programas Wincode que tiver instalados.

Alerte o técnico se algum dos programa ainda ficou a dar a informação de que está em versão "demo", tipo:

Licença: Empresa Demo (restam 48 sessões ou 27 dias)

Aparecer isto no rodapé do programa quando este está em execução, neste caso o programa não está licenciado e vai quebrar ao atingir os limites.

ID de solução Único: #1117

Autor: Jose Monteiro

Atualização mais recente: 2018-01-31 12:03