

Como fazer?

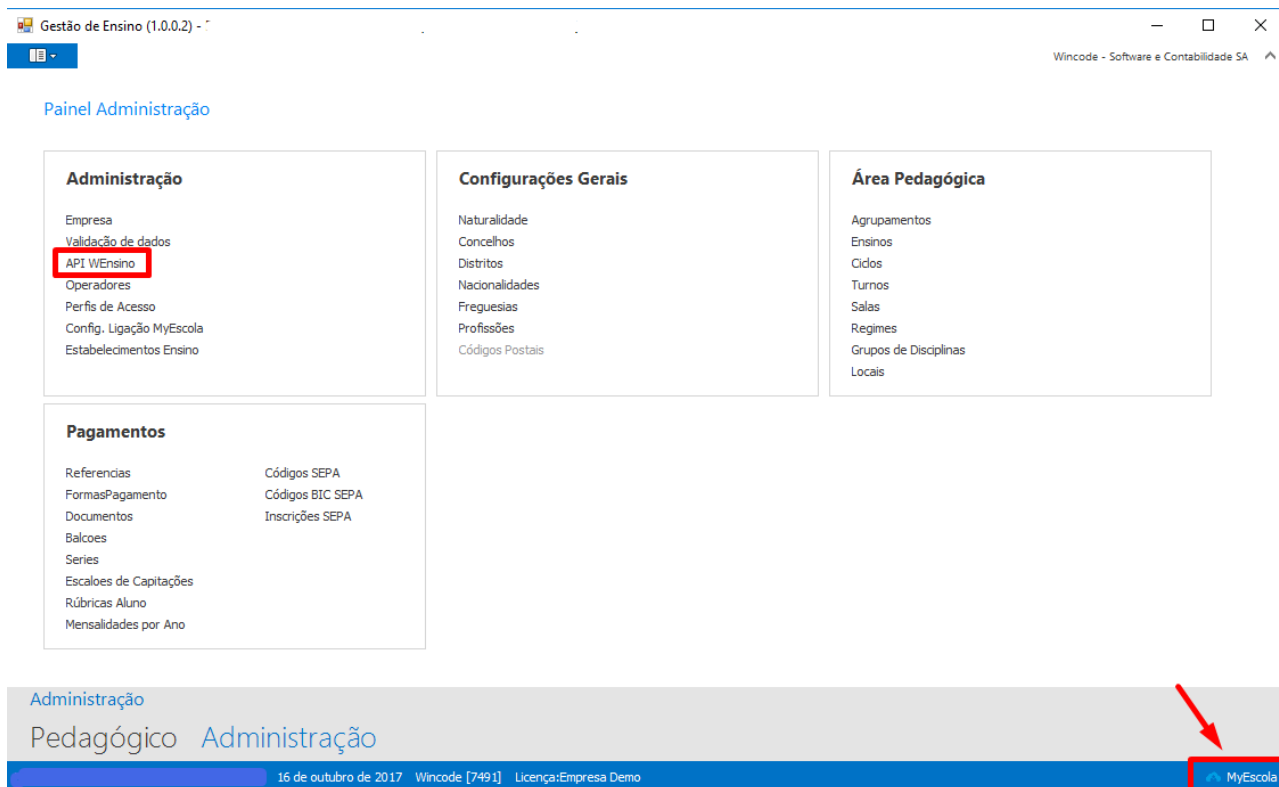
API - MyEscola

O que é?

A importação de informação do portal MyEscola tem como objetivo melhorar o processo de registo e integração de faltas, sumários e avaliações na aplicação de Gestão de Ensino. Esta funcionalidade está disponível no software WEnsino, a nova versão de GENSINO3 que se encontra em desenvolvimento à data da criação deste artigo. Caso não possua a instalação Beta e deseje usufruir desta funcionalidade consulte a Wincode para obter mais informação.

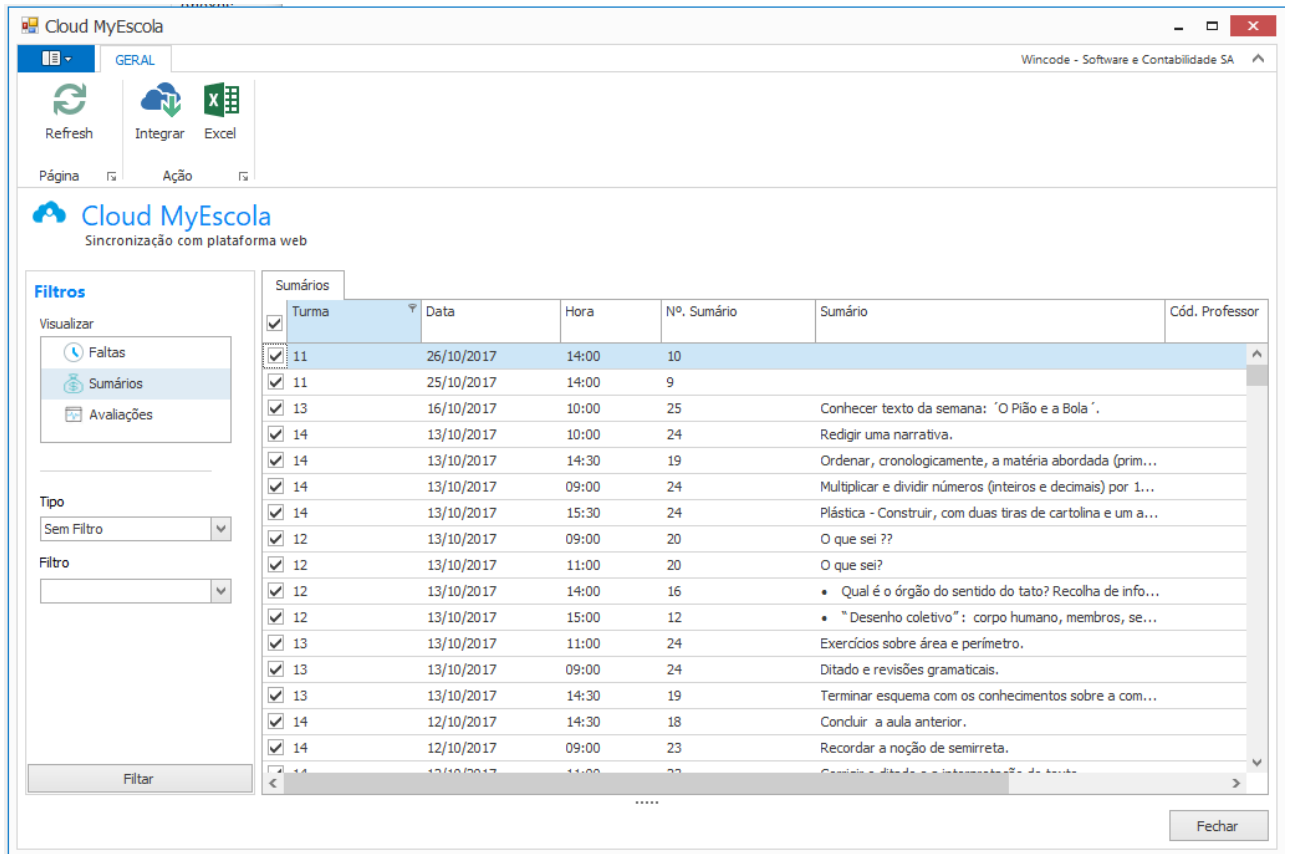
Como fazer?

1. Em primeiro lugar é necessário introduzir as chaves fornecidas pela Wincode na configuração da Empresa, separador de Acessos.
2. De seguida, aceda há interface da API, localizada no canto inferior direito da aplicação ou então no painel de administração:

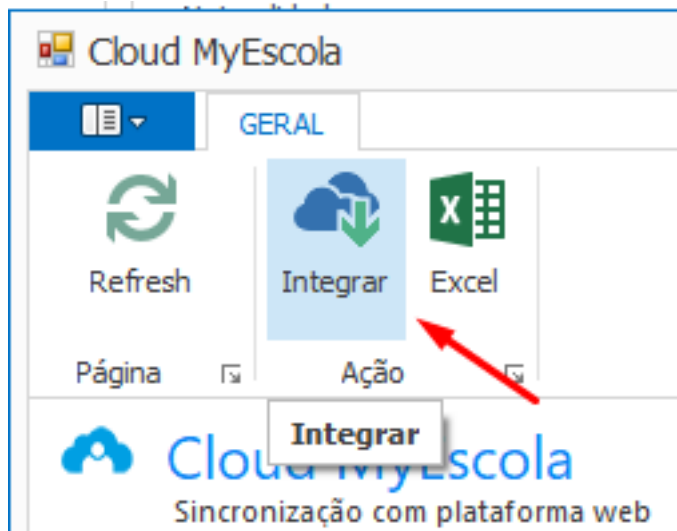


3. Caso exista informação para importar, quando acede há API, essa informação será automaticamente importada para grelhas de visualização de informação pendente de importação:

Como fazer?



4. Pode filtrar a informação pelos vários tipos de filtros existentes, desde matriculas a datas, horas ou periodos, entre muitos outros.
5. Para finalizar a importação, é necessário carregar em Integrar (só os registos seleccionados por um visto serão importados), sendo assim a informação gravada no Gestão de Ensino, sendo posteriormente enviada uma notificação ao WebService do MyEscola que os registos seleccionados foram importados:



Note que, quando os registos seleccionados são integrados, desaparecem da grelha de visualização, uma vez que já não se encontram pendentes de integração.

ID de solução Único: #1171

Autor: Ricardo

Como fazer?

Atualização mais recente: 2017-10-16 13:47