

Como fazer?

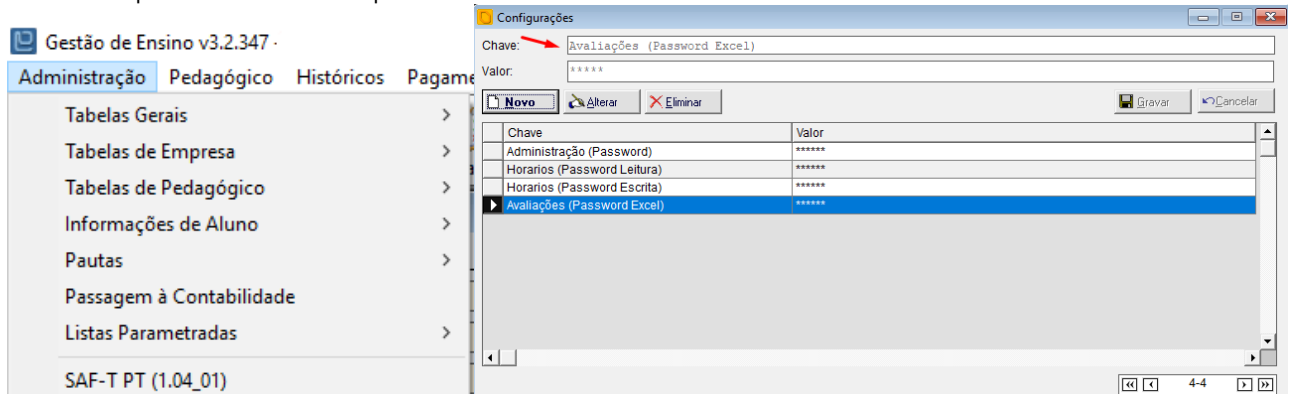
Avaliações - Excel Protegido

O que é?

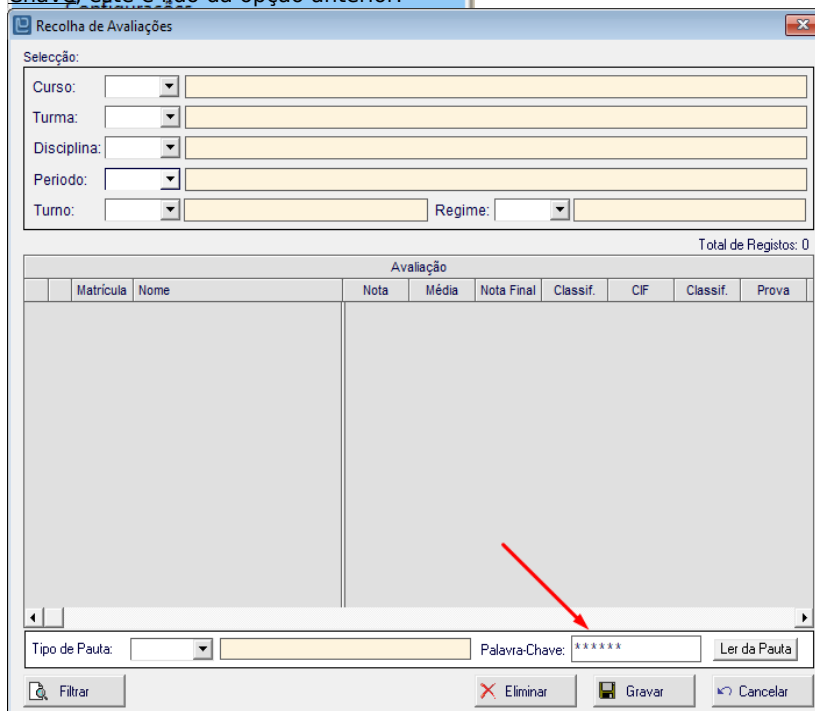
Nova funcionalidade que permite abrir um ficheiro excel protegido por palavra-chave. De forma a aumentar a produtividade, criamos uma nova opção que permite armazenar uma palavra-chave com o objetivo de abrir documentos para o GENsino.

Como fazer?

1. Acesse a **Administração -> Configurações** e crie uma nova opção com o Título "**Avaliações (Password Excel)**" e introduza a palavra-chave no campo Valor.



2. De seguida, acesse a **Pedagógico -> Avaliações -> Recolha**. Ao lado do botão **Ler Pauta**, foi criado o campo **Palavra-Chave**, este é lido da opção anterior.



3. No caso da palavra-chave não corresponder à palavra-chave do ficheiro, é apresentada uma mensagem de erro e pode proceder à alteração da mesma no campo indicado. (Atenção, ao alterar neste quadro não está alterar o valor gravado no ponto 1)

ID de solução Único: #1195

Autor: Filipe Costa

Atualização mais recente: 2018-12-10 17:29